

渡辺よしてる



稚竹幼稚園・志村第五小→紅梅小・赤塚第三中出身!

子ども家庭総合支援センター

板橋区本町に子育て総合支援拠点が開設しました。

区政
レポート
No.33

Itabashi Support Center for Children and Families Child Guidance Office

2つの相談機能で
更なる支援の実現へ

●これまで区が担ってきた身近な子育て相談(子ども家庭支援センター)と東京都が担ってきた専門相談(児童相談所)を統合し、専門職員が一つの建物に集まる効果を活かすことで、『相談のワンストップ化』『迅速できめ細やかな支援』を実現します。また、基礎的自治体である区が児童相談所を設置するというメリットを活かし、子ども家庭総合支援センターを中心にさまざまな関係機関が連携する体制を構築することで、「妊娠・出産期から一貫した切れ目のない支援」をめざします。



関係機関との連携、
地域の子育て支援

●区民や子ども・家族からの相談などを関係機関と情報共有し、地域の子育てをサポートするとともに、専門的なバックアップを行い、これまで以上に迅速かつ十分な連携を図ることで、子どもたちを地域ぐるみで育て・見守る「地域の子育て」支援を推進します。



関係機関等との
連携による支援体制

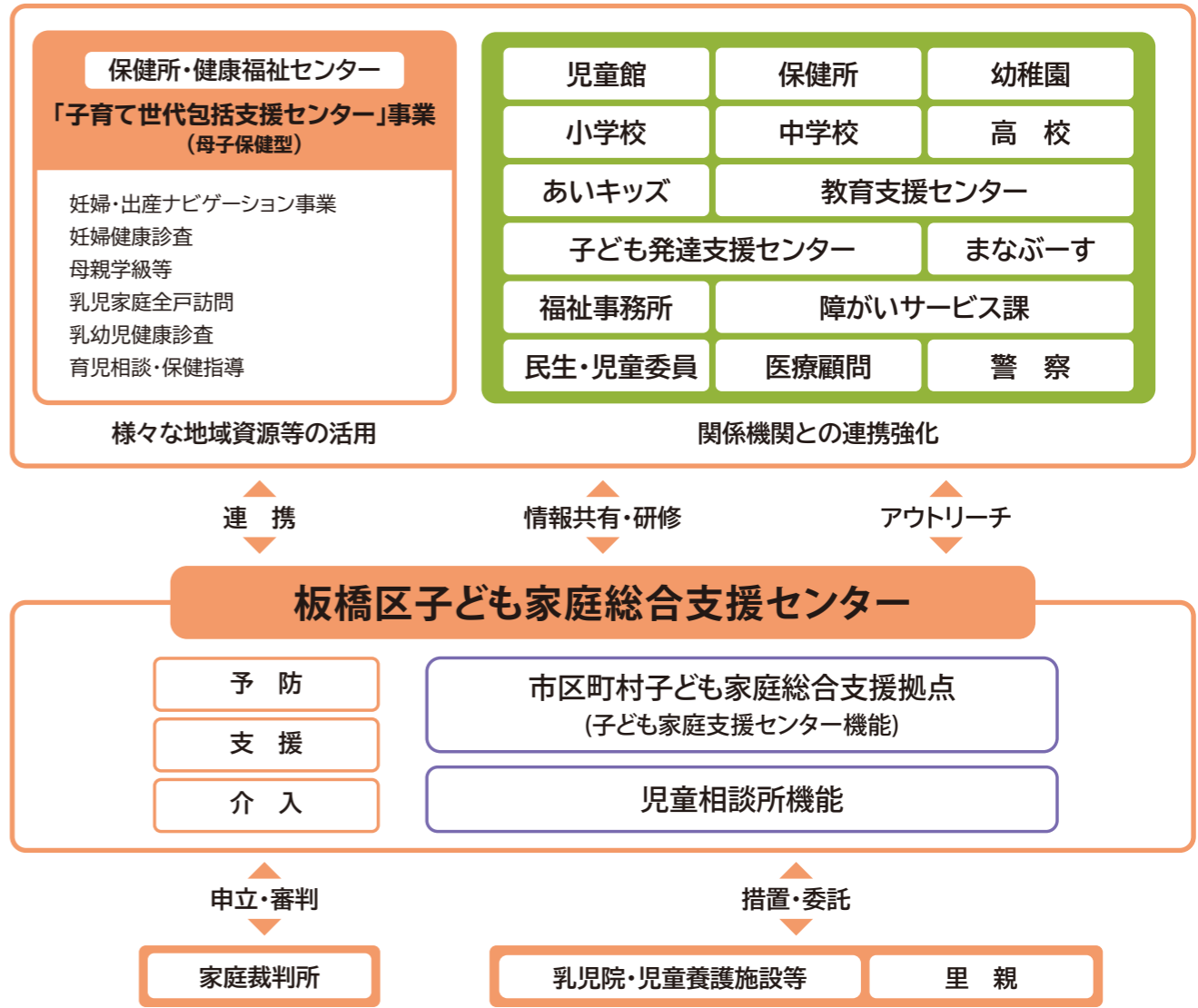
●子ども家庭支援センターが担っていた「市区町村子ども家庭総合支援拠点」と、東京都が担っていた「児童相談所」の二つの機能を併せ持つことで、様々な相談・通告等に対して、「支援」から「介入」に至るまで、関係機関との緊密な連携のもと、迅速かつ適切に対応できる体制の構築が可能となります。また、必要な支援等を受けられていない子どもや家庭に対する積極的なアウトリーチにより、様々な困り事を抱える子ども・家庭の支援ニーズを早期に把握し、児童虐待等の未然防止や予防を着実に推進します。こうした取組により、子ども・家庭、地域の総合支援拠点として、関係機関とともに、子どもの「生きる権利」「育つ権利」「守られる権利」「参加する権利」の保障に努めます。



児童相談所業務の開始について

4月1日に開設した子ども家庭総合支援センターは、これまでの「子ども家庭支援センター」の業務を引き継ぐとともに、児童相談所業務を令和4年7月1日から開始します。児童相談所業務は、令和4(2022)年6月30日までは現在と同様に、東京都北児童相談所が担当の窓口となります。

ポピュラーシニアアプローチ
ハイリスクアプローチ



板橋区子ども家庭総合支援センター(児童相談所)

場所 東京都板橋区本町24-17
電話 03-5944-2371(代表)
開所時間 月曜日から金曜日 8:30~17:00(土日祝・年末年始を除く)
アクセス ●都営三田線「板橋本町駅」A1出口【徒歩7分】
●東武東上線「中板橋駅」【徒歩20分】
●国際興業バス「大和町」下車【徒歩7分】

板橋区公式



渡辺よしてるプロフィール

1987年(昭和62年)東京都板橋区生まれ
◇稚竹幼稚園◇志村第五小学校◇紅梅小学校◇赤塚第三中学校◇都立北野高校
◇専修大学(中退)◇元内閣総理大臣事務所学生インターン◇議員秘書◇板前
◇2019年(平成31年)板橋区議会議員(初当選)◆娘と息子のパパ

家事・育児に奮闘中!!

@yoshiteru62
@yoshiteru62
OFFICE_YOSHITERU_WATANABE
LINE@ 友達募集中!
公式サイト
http://www.yoshiteru.jp/